

**ASSOCIATION
FAMILLE
ENFANCE
EDUCATION
POPULAIRE**

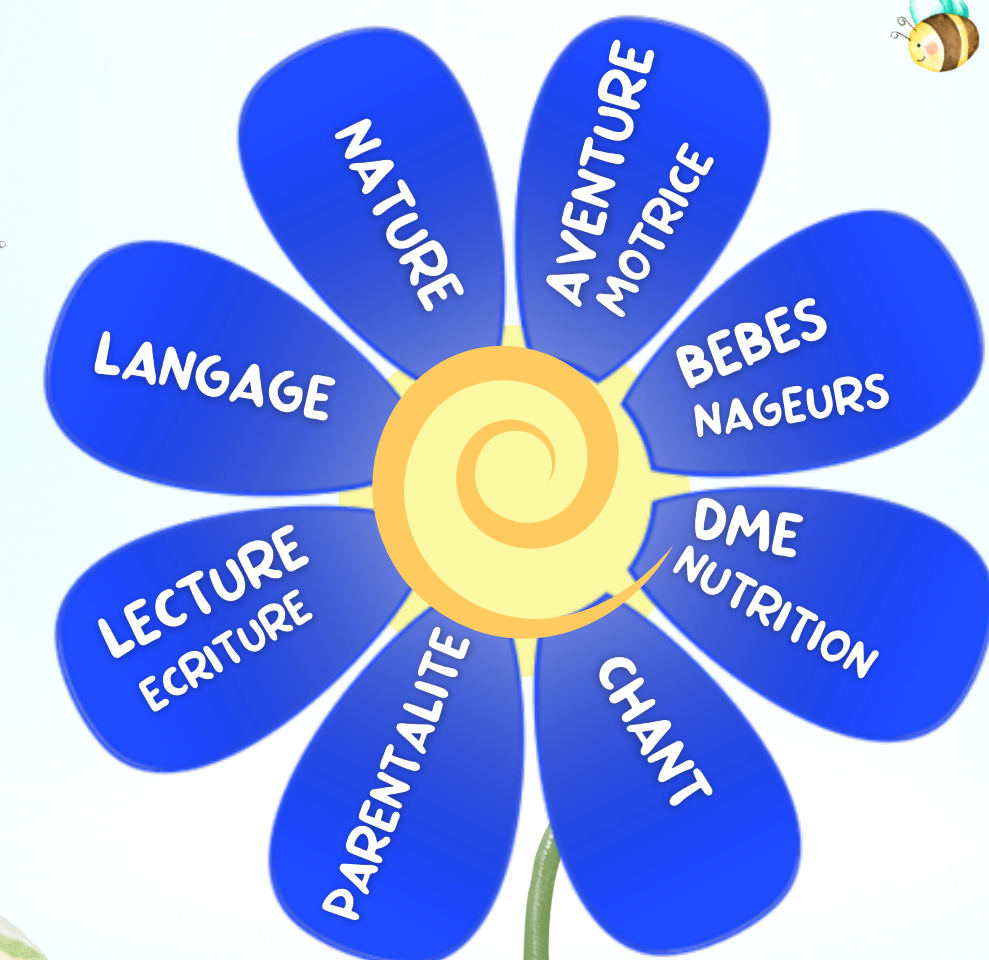


LES FORMATIONS PROS

**AU SERVICE DE
LA PETITE ENFANCE**

2022/2023

**CULTIVEZ
VOTRE
POTENTIEL**



WWW.FEE64.FR

« L'HUMANITÉ SE DOIT DE DONNER À
L'ENFANT LE MEILLEUR D'ELLE-MÊME »

DECLARATION DES DROITS DE L'ENFANT



SOMMAIRE

• PRÉSENTATION FEE.....	3
• INFOS PRATIQUES.....	4
• PLAN D'ACCES ET PHOTOS.....	5/6
• EQUIPE ADMINISTRATIVE ET PÉDAGOGIQUE.....	7
• FORMATION À LA DEMANDE.....	8
• LES ÉTAPES DE MA FORMATION.....	9
• FAQ.....	10
• ADAPTATIONS PÉDAGOGIQUES/TECHNIQUES.....	11
• PRÉSENTATION GÉNÉRALE DES FORMATIONS.....	12
• FORM01 - LA NÉCESSITÉ DE NATURE POUR L'ENFANT.....	13/14
• FORM02 - BÉBÉS NAGEURS.....	15/16
• FORM03 - L'AVENTURE MOTRICE DES 0-2 ANS.....	17/18
• FORM04 - D.M.E	19/20
• FORM05 - CHANTER AVEC LES TOUT-PETITS	21/22
• FORM06 - APPRENDRE A LIRE ET ÉCRIRE	23/24
• FORM07 - LA PARENTALITÉ ET SES DIFFICULTÉS	25/26
• FORM08 - LA COMMUNICATION ET LE LANGAGE	27/28
• CALENDRIER DES FORMATIONS.....	29/30



L'EDUCATION POPULAIRE AU SERVICE DE LA PETITE ENFANCE



La FEE est une association d'éducation populaire dont la mission est de favoriser :

- 1) LE TRAVAIL EN RÉSEAU ENTRE PROFESSIONNELS DE LA PETITE ENFANCE
- 2) L'ACCOMPAGNEMENT À LA PARENTALITÉ
- 3) LA CONNAISSANCE DE L'ENFANT

UN ORGANISME DE FORMATION
CERTIFIÉ QUALIOPi DEPUIS 2021

ENREGISTRÉ SOUS LE NUMÉRO : 75640494564

AUPRÈS DU PRÉFET DE NOUVELLE-AQUITAINE
(CET ENREGISTREMENT NE VAUT PAS AGRÈMENT DE L'ÉTAT)



REPUBLIQUE FRANÇAISE

La certification qualité a été délivrée au titre de
la certification suivante : Actions de formation

POUR QUI ?

- 1) Les professionnels de la petite enfance travaillant au contact d'enfants entre 0 et 6 ans.
- 2) Parents, grands-parents désireux d'en apprendre plus sur la petite enfance

POUR QUOI SE FORMER ?

La petite enfance est une période clé du développement de l'enfant qui aura des impacts sur l'adulte qu'il sera demain. Il nous semble primordial de partager les connaissances et de développer les compétences qui permettent aux adultes et aux professionnels de la petite enfance d'accompagner le tout petit dans son ouverture au monde.

INFOS PRATIQUES

LES LOCAUX DE LA FEE SE SITUENT À L'ESPACE PRÉVERT,
1 BIS RUE MONSIEUR CAMPO, 64000 PAU

L'ACCÈS VISITEUR S'EFFECTUE DEPUIS LA RUE DES GALAXIES.
UN PARKING EST À DISPOSITION DES STAGIAIRES (VOIR PLAN D'ACCÈS)
POUR VENIR EN BUS, PRENDRE LA LIGNE DE BUS T2 ET DESCENDRE À
L'ARRÊT MONSIEUR CAMPO. À PROXIMITÉ IL Y A UN SUPERMARCHÉ ET
DES BOULANGERIES PERMETTENT DE SE RESTAURER.



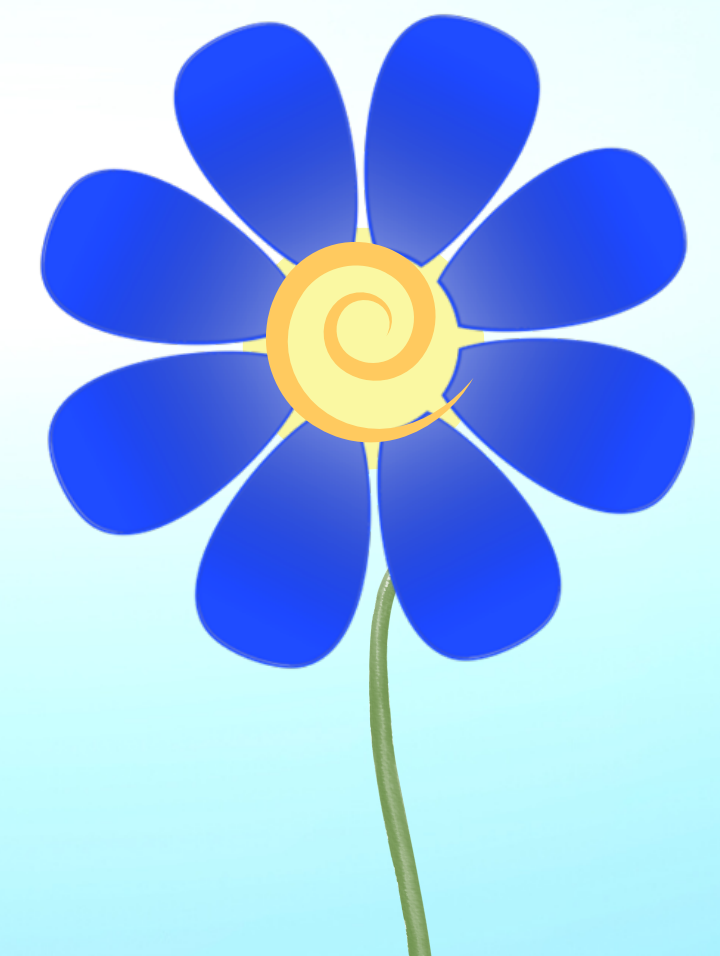
La formation a lieu dans notre salle de formation qui peut accueillir jusqu'à 20 personnes. Elle est équipée d'un accès wifi, d'une photocopieuse, d'un écran et nous disposons d'un vidéo projecteur et de hauts- parleurs pour le visionnage de films et de diaporamas. Un espace documentation est aussi accessible dans cette salle. Nous disposons de 2 salles de motricité et d'un accès à une salle polyvalente quand nécessaire.



La formation est accessible
aux personnes à mobilité
réduite



Les stagiaires ont accès à une
cuisine partagée par les
membres de l'Association FEE,
de la FSGT et de l'Apnée. Elle
est équipée d'un micro-ondes,
d'un réfrigérateur et de tout le
nécessaire pour prendre un
repas.



PLAN D'ACCES ET PHOTOS



L'EQUIPE ADMINISTRATIVE

VALERY ARRAMON

Responsable pédagogique et
référente handicap

✉ contactfestienfance@fee64.fr
☎ 06 64 77 91 30

STEPHANE VELIA

Référent administratif

✉ secretariat@fee64.fr
☎ 06 22 53 37 06



L'EQUIPE PEDAGOGIQUE

VALERY ARRAMON

Educatrice jeunes enfants

- La nécessité de nature pour l'enfant
- La motricité des 0-2 ans
- Bébés nageurs

FILOMENA BAYLE

Psychologue

La parentalité et ses difficultés

SANDY GENDRON

Animatrice nature

La nécessité de nature pour l'enfant

SOLINE BRICOUT

Orthophoniste

La communication et le langage

MARGOT FARJANEL

Diététicienne

La diversification alimentaire
menée par l'enfant

FRANCOISE NICAISE

Educatrice jeunes enfants

Chanter avec les tout-petits
Lire, écrire, chanter

FORMATION A LA DEMANDE

Employeurs et structures de la petite enfance vous avez
un besoin spécifique de formation ?
Un projet de formation ?
Une thématique non abordée lors de nos formations sur
site ? Des dates différentes ?
Un lieu de formation différent ?

NOTRE ÉQUIPE S'ADAPTE À VOS BESOINS ET PEUT SE
DÉPLACER POUR FORMER VOS SALARIÉS DANS LE LIEU
ET AUX DATES QUI VOUS CONVIENNENT.

**CONTACTEZ-NOUS POUR ETABLIR ENSEMBLE
VOTRE PROJET DE FORMATION.**

Vous pouvez remplir en ligne la demande de devis en scannant le QR code :



OU PAR EMAIL À SECRETARIAT@FEE64.FR



LES ETAPES DE MA FORMATION

1. JE M'INSCRIS

EN REMPLISSANT LE BULLETIN DE PRÉ-INSCRIPTION GRÂCE À CE QR CODE AVEC MON SMARTPHONE OU DEPUIS WWW.FEE64.FR/INSCRIPTION-AUX-FORMATIONS/

2. ON ÉVALUE MES BESOINS

LA RÉFÉRENTE PÉDAGOGIQUE VALÉRY ARRAMON ME CONTACTE AFIN D'ÉVALUER MES BESOINS PAR TÉLÉPHONE OU PAR MAIL.

3. JE VALIDE MON INSCRIPTION

JE SIGNE ET JE RENVOIE PAR MAIL À SECRETARIAT@FEE64.FR LA CONVENTION OU LE CONTRAT REÇU

4. JE REÇOIS MA CONVOCATION

UNE CONVOCATION M'EST ADRESSÉE PAR COURRIEL AVEC LES INFORMATIONS PRATIQUES. UN RAPPEL DE FORMATION M'EST ENVOYÉ PAR COURRIEL 48 HEURES AVANT LE DÉBUT DE LA FORMATION.

5. JE SUIS ACCUEILLI.E

ENTRE 08H45 ET 09H00 AUTOUR D'UNE COLLATION À L'ESPACE PRÉVERT-ENTRÉE PAR RUE DES GALAXIES, PAU

6. JE REMPLIS

LE QUESTIONNAIRE DE POSITIONNEMENT AU DÉBUT ET EN FIN DE FORMATION. CELA ME PERMET DE COMPARER L'ÉVOLUTION DE MES ACQUIS À LA FIN DE LA FORMATION.

7. JE SIGNE

LA FEUILLE DE PRÉSENCE CHAQUE DEMI-JOURNÉE

8. J'ÉVALUE A CHAUD

À PARTIR DE DIFFÉRENTS CRITÈRES

9. JE REÇOIS

MON ATTESTATION DE FIN DE FORMATION

10. J'ÉVALUE A FROID

2 À 3 MOIS APRÈS LA FIN DE LA FORMATION PAR UN QUESTIONNAIRE



F.A.Q

COMMENT FINANCER MA FORMATION ?

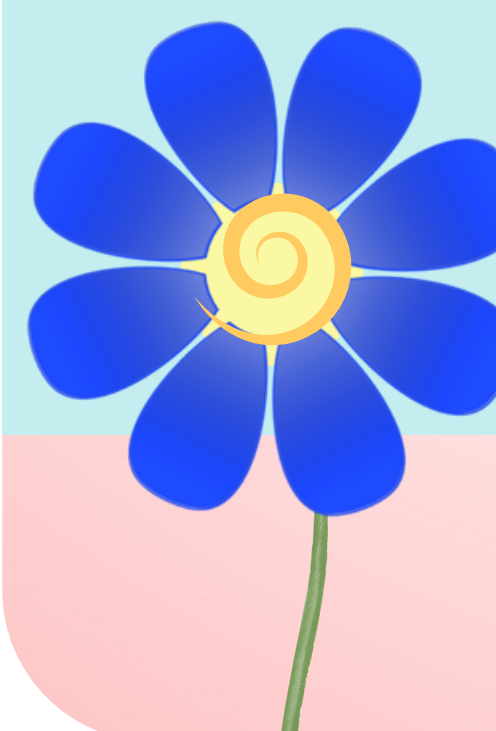
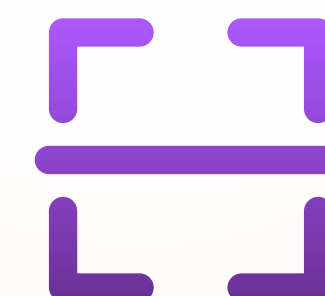
Votre formation peut être prise en charge par votre employeur, les Opco. Nos formations n'étant pas certifiantes vous ne pouvez donc pas mobiliser votre CPF. Si aucune prise en charge n'est possible vous pouvez bénéficier d'un tarif réduit. Les places disponibles sont limitées pour chaque formation. Des facilités de paiement peuvent être consenties après accord de notre part.

COMMENT OBTENIR UN DEVIS ?

VOUS POUVEZ NOUS DEMANDER UN DEVIS EN FLASHANT CE QR CODE AVEC VOTRE SMARTPHONE OU DEPUIS WWW.FEE64.FR/DEMANDE-DE-DEVIS/

OU TROUVER LE CALENDRIER ACTUALISE DES FORMATIONS ?

EN FLASHANT CE QR CODE AVEC VOTRE SMARTPHONE OU DEPUIS [WWW.FEE64.FR/CALENDRIER - FORMATIONS-2022-2023/](http://WWW.FEE64.FR/CALENDRIER-FORMATIONS-2022-2023/)



EST-CE ACCESSIBLE A TOUS ?

Oui nos locaux sont accessibles à tous et nous adaptons nos formations en fonction des besoins.

ADAPTATIONS PEDAGOGIQUES/ TECHNIQUES EN LIEN AVEC LE HANDICAP

A LA FEE NOUS AVONS À CŒUR D'ACCUEILLIR TOUS LES STAGIAIRES. POUR Y PARVENIR NOUS NOUS ADAPTONS À VOS BESOINS AFIN DE POUVOIR SUIVRE AU MIEUX NOS FORMATIONS

HANDICAP MOTEUR

Locaux accessibles PMR :
salle de formation, toilettes,
parking

HANDICAP VISUEL

Utilisation d'une police adaptée
pour les documents imprimés
Accessibilité des powerpoints
Disposition des stagiaires au
plus près de l'écran

HANDICAP AUDITIF

Sous-titrage des vidéos
Recherche de traducteur

TROUBLES DYSFUNCTIONNELS

Reformulation
Adaptation des rythmes
Station debout

**POUR VOUS ACCUEILLIR AU
MIEUX VOUS POUVEZ CONTACTER
NOTRE REFERENTE HANDICAP :**

VALÉRY ARRAMON
contactfestienfance@fee64.fr
06 64 77 91 30



PRESENTATION GENERALE DES FORMATIONS

FORM01 LA NÉCESSITÉ DE NATURE POUR L'ENFANT

Cette formation a pour finalité d'apporter à l'adulte des clés pour accompagner l'enfant dans sa découverte et son besoin de nature

FORM02 BÉBÉS NAGEURS L'APPROCHE DE L'EAU AVEC LES JEUNES ENFANTS

Cette formation a pour finalité d'apporter à l'adulte des clés pour accompagner l'enfant dans sa découverte de l'eau.

FORM03 L'AVENTURE MOTRICE DES 0-2 ANS

L'aventure motrice de l'enfant commence dès sa naissance, il nous appartient, à nous adultes et professionnels, de l'accompagner pour lui proposer un environnement qui lui permette de déployer ses compétences motrices et par la même cognitives et affectives.

FORM04 DME LA DIVERSIFICATION ALIMENTAIRE MENÉE PAR L'ENFANT

Cette formation à destination des parents et des professionnels a pour finalité de permettre la mise en place de la DME, de façon sécurisée pour des enfants à partir de 6 mois.

FORM05 CHANTER AVEC LES TOUT-PETITS

Il ne s'agit pas d'un cours de chant au sens de chant choral ou de chant lyrique, mais de partage ou de découvertes d'outils pédagogiques très simples à mettre en place dans une pratique quotidienne du chant avec des enfants.

FORM06 APPRENDRE A LIRE ET ÉCRIRE DE TOUT SON CORPS

Cette formation a pour finalité de proposer aux adultes et aux professionnels de la petite enfance et de l'enseignement des outils pédagogiques afin d'apprendre à lire et à écrire aux enfants. On bouge, on chante et on s'amuse.

FORM07 LA PARENTALITÉ ET SES DIFFICULTÉS

Cette formation a pour but de sensibiliser les professionnels à la psychologie et psychopathologie périnatale pour prévenir les problèmes psychopathologiques

FORM08 LA COMMUNICATION ET LE LANGAGE DU TOUT PETIT ENFANT

Améliorer nos connaissances sur le développement de la communication et du langage afin de mettre en place les conditions qui favorisent leurs émergences et de repérer le plus précocement possible les troubles de cette trajectoire.

L'équipe de la FEE vous souhaite une bonne formation



FORMATION

LA NÉCESSITÉ DE NATURE POUR L'ENFANT

Pourquoi et comment ?

Cette formation a pour finalité d'apporter à l'adulte des clés pour accompagner l'enfant dans sa découverte et son besoin de nature

OBJECTIFS

- Appréhender l'importance du développement sensori-moteur chez l'enfant et l'intérêt du lien à la nature pour l'enfant.
- Identifier et agir sur les problématiques et freins liés à ce lien à la nature
- Concevoir et mettre en place des activités nature

AU PROGRAMME

PUBLIC VISÉ

- animateurs de centre de loisirs
- Professionnels petite enfance
- Parents

- L'intérêt moteur cognitif et affectif du lien à la nature pour l'enfant
- L'hyper parentalité et les notions de risque et de danger
- Les clés pour un lien à la nature réussi
- Le sac à dos de l'aventurier nature

FORMATRICES

PRÉREQUIS

Aucun prérequis

STAGIAIRES

6 à 12

VALÉRY ARRAMON
Educatrice de jeunes enfants, formatrice FEE et coordinatrice du Festival de la Petite Enfance de Pau

SANDY GENDRON
Créatrice de l'entreprise «mille et une Pousses», animatrice nature BPJEPS éducatrice environnement et développement durable

MODALITÉ D'EVALUATION

- Etude des besoins des apprenants et de leur connaissance du sujet
- Questionnaire d'appréciation à chaud et à froid pour les apprenants et la structure demandeuse

DÉLAI D'ACCÈS

15 jours minimum entre la demande et le début de l'action de formation

INDICATEURS DE RÉSULTATS

Depuis 2021, voir tableau de droite

MOYENS TECHNIQUES

- Salle de formation équipée d'un vidéo projecteur
- Déplacement en forêt accessible à tous

ACCESSIBILITÉ

Formation accessible à tous en cas de besoins spécifiques en lien avec une situation de handicap contacter notre référente

MÉTHODES & RESSOURCES

- Alternance de théorie et de pratique
- Travail par petits groupes
- Distribution d'un support de cours



LA NÉCESSITÉ DE NATURE POUR L'ENFANT

14 et 17 novembre 2022 // 24 et 27 avril 2023 // 22 et 25 mai 2023

50% THÉORIE
50% PRATIQUE

DURÉE

2 jours, soit 14 heures

LIEUX

A PAU, FEE Espace Prévert et en forêt

TARIF PAR STAGIAIRE

- Financement par employeur ou OPCO : **350€**
- Financement par particulier, demandeur d'emploi : **150€** (places limitées)

JOUR 1

La matinée est consacrée aux apports théoriques sur le développement sensori-moteur de l'enfant et l'intérêt du lien à la nature pour l'enfant. L'après-midi se déroule en forêt avec une invitation à l'exploration sensorielle.

JOUR 2

La matinée est consacrée à la réflexion en petits groupes sur les freins lorsque l'on veut organiser une sortie en nature, d'investir un parc et les solutions pour y remédier. L'après-midi se déroule en forêt. Sac à dos « nature » sur le dos nous vous apporterons des outils simples, concrets pour mener vos propres sorties, projets, élans en nature.

TAUX DE
SATISFACTION

96.05%

TAUX
D'ABONDON

0%

NOMBRE
DE STAGIAIRES

33



FORMATION

BÉBÉS NAGEURS

l'approche de l'eau avec les enfants

Cette formation a pour finalité d'apporter à l'adulte des clés pour accompagner l'enfant dans sa découverte de l'eau.

OBJECTIFS

- Identifier les bénéfices de la pratique aquatique pour les tout-petits mais aussi les freins à l'adaptation à l'eau pour l'enfant
- Identifier les étapes incontournables à la construction de l'être aquatique de l'enfant et proposer une série de situations jeux permettant la progression
- Accompagner les adultes à développer des postures justes favorisant l'appropriation du milieu aquatique par l'enfant.

AU PROGRAMME

PUBLIC VISÉ

- animateurs de centre de loisirs
- Professionnels petite enfance
- Parents

- La motricité de l'enfant dans l'eau
- Les étapes de la construction du corps aquatique
- Les bienfaits et les freins d'une activité aquatique pour l'enfant
- Les postures de l'adulte accompagnateur bienveillant
- Les fiches de jeux

FORMATRICE

PRÉREQUIS

Aucun prérequis

VALÉRY ARRAMON

Educatrice de jeunes enfants,
formatrice FEE et coordinatrice du
Festival de la Petite Enfance de Pau

STAGIAIRES

6 à 12

MODALITÉ D'EVALUATION

- Questionnaire de positionnement pour évaluer les acquis.
- Evaluation de la satisfaction à chaud et à froid

DÉLAI D'ACCÈS

15 jours minimum entre la demande et le début de l'action de formation

INDICATEURS DE RÉSULTATS

Depuis 2021, Aucune session organisée

MOYENS TECHNIQUES

- Salle de formation équipée d'un vidéo projecteur
- Déplacement en piscine

ACCESSIBILITÉ

Formation accessible à tous,
en cas de besoins spécifiques en lien avec une
situation de handicap contacter notre référente

MÉTHODES & RESSOURCES

- Alternance de théorie et de pratique
- Travail par petits groupes
- Distribution d'un support de cours



L'APPROCHE DE L'EAU AVEC LES ENFANTS

31 janvier et 1er février 2023

50% THÉORIE
50% PRATIQUE

DURÉE
2 jours, soit 14 heures

LIEUX
A PAU, FEE Espace Prévert et à la piscine

TARIF PAR STAGIAIRE

- Financement par employeur ou OPCO : **350€**
- Financement par particulier, demandeur d'emploi : **150€** (places limitées)

JOUR 1

La matinée est consacrée aux apports théoriques sur les bénéfices et les freins d'une pratique bébés nageurs, sur l'eau et les changements de repères, la posture de l'adulte. L'après-midi se déroule à la piscine avec des propositions d'activités dans l'eau.

JOUR 2

La matinée est consacrée aux apports théoriques sur les différentes étapes de construction du nageur, les étapes du corps flottant. L'après-midi se déroule à la piscine avec des mises en situation.

**TAUX DE
SATISFACTION**

NC

**TAUX
D'ABONDON**

NC

**NOMBRE
DE STAGIAIRES**

NC



FORMATION

L'AVENTURE MOTRICE DES 0-2 ANS

L'aventure motrice de l'enfant commence dès sa naissance, il nous appartient, à nous adultes et professionnels, de l'accompagner pour lui proposer un environnement qui lui permette de déployer ses compétences motrices et par la même cognitives et affectives.

OBJECTIFS

- Expliquer et promouvoir l'intérêt d'une aventure motrice pour le développement harmonieux de l'enfant.
- Réfléchir et concevoir un environnement qui favorise une aventure motrice de qualité dès le plus jeune âge.
- Accompagner les adultes à développer des postures contenant et rassurantes qui permettent à l'enfant de s'engager librement en toute sécurité dans une aventure motrice émancipatrice.

AU PROGRAMME

PUBLIC VISÉ

- animateurs de centre de loisirs
- professionnels petite enfance
- Parents

- Le développement psychomoteur de l'enfant du dos à la marche
- La plasticité cérébrale et la gestion des émotions
- Penser un espace moteur pour l'enfant entre sécurité et prise de risque
- Les postures de l'adulte accompagnateur bienveillant

FORMATRICE

PRÉREQUIS

Aucun prérequis

VALÉRY ARRAMON

Educatrice de jeunes enfants,
formatrice FEE et coordinatrice du
Festival de la Petite Enfance de Pau

STAGIAIRES

6 à 12

MODALITÉ D'EVALUATION

- Questionnaire de positionnement pour évaluer les acquis.
- Evaluation de la satisfaction à chaud et à froid

DÉLAI D'ACCÈS

15 jours minimum entre la demande et le début de l'action de formation

INDICATEURS DE RÉSULTATS

Depuis 2021, Aucune session organisée

MOYENS TECHNIQUES

- Salle de formation équipée d'un vidéo projecteur

ACCESSIBILITÉ

Formation accessible à tous, en cas de besoins spécifiques en lien avec une situation de handicap contacter notre référente

MÉTHODES & RESSOURCES

- Alternance de théorie et de pratique
- Travail par petits groupes
- Distribution d'un support de cours



L'AVENTURE MOTRICE DES 0-2 ANS

9 et 16 mars 2023

50% THÉORIE
50% PRATIQUE

DURÉE
2 jours, soit 14 heures

LIEUX
A PAU, FEE Espace Prévert

TARIF PAR STAGIAIRE

- Financement par employeur ou OPCO : **350€**
- Financement par particulier, demandeur d'emploi : **150€** (places limitées)

JOUR 1

- Matinée : comprendre le développement psychomoteur de l'enfant du dos à la marche en lien avec les neurosciences
- Après-midi : pourquoi, comment penser un espace moteur pour l'enfant entre sécurité et prise de risque

JOUR 2

- Matinée : la posture de l'adulte accompagnateur bienveillant et l'importance de l'observation
- Après-midi : le projet de l'enfant, la gestion de ses émotions et le poids des mots

**TAUX DE
SATISFACTION**

NC

**TAUX
D'ABANDON**

NC

**NOMBRE
DE STAGIAIRES**

NC



FORMATION

LA DIVERSIFICATION ALIMENTAIRE MENÉE PAR L'ENFANT : DME

Cette formation à destination des parents et des professionnels a pour finalité de permettre la mise en place de la DME, de façon sécurisée pour des enfants à partir de 6 mois.

OBJECTIFS

- Appréhender la notion de diversification menée par l'enfant
- Mesurer les risques d'étouffements et mettre en place les règles de sécurité
- Mettre en place et accompagner la DME
- Adapter le contenu des repas aux besoins nutritionnels d'un enfant de 6 mois à 3 ans
- Intégrer progressivement les allergènes à l'alimentation d'un bébé
- Produire des assiettes adaptées

AU PROGRAMME

PUBLIC VISÉ

- Professionnels de la petite-enfance
- Etudiants
- Parents & grands-parents

- Qu'est-ce que la DME ?
- Les avantages
- Les contre-indications
- L'adaptation évolutive
- Les besoins de l'enfant
- Atelier cuisine

PRÉREQUIS

Aucun prérequis

FORMATRICE

MARGOT FARJANEL

Diététicienne - nutritionniste

STAGIAIRES

6 à 12

MODALITÉ D'EVALUATION

- Questionnaire de positionnement pour évaluer les acquis.
- Evaluation de la satisfaction à chaud et à froid

DÉLAI D'ACCÈS

15 jours minimum entre la demande et le début de l'action de formation

INDICATEURS DE RÉSULTATS

Depuis 2021, Aucune session organisée

MOYENS TECHNIQUES

- Salle de formation équipée d'un vidéo projecteur
- Cuisine équipée avec denrées

ACCESSIBILITÉ

Formation accessible à tous, en cas de besoins spécifiques en lien avec une situation de handicap contacter notre référente

MÉTHODES & RESSOURCES

- Alternance de théorie et de pratique
- Travail par petits groupes
- Distribution d'un support de cours



DME

18 novembre et 2 décembre 2022 // 17 et 24 mars 2023 // 26 mai et 2 juin 2023

50% THÉORIE
50% PRATIQUE

DURÉE
2 jours, soit 14 heures

LIEUX
A PAU, FEE Espace Prévert

TARIF PAR STAGIAIRE

- Financement par employeur ou OPCO : 350€
- Financement par particulier, demandeur d'emploi : 150€ (places limitées)

JOUR 1

Pendant la matinée sont abordés les avantages de la DME, les règles de sécurité à mettre en place et comment mettre en place et accompagner la DME. L'après-midi est consacré aux besoins nutritionnels d'un enfant de 6 mois à 3 ans.

JOUR 2

La matinée permet d'expliquer les allergènes et comment les intégrer progressivement à l'alimentation de l'enfant. L'après-midi est consacré à un atelier cuisine.

**TAUX DE
SATISFACTION**

NC

**TAUX
D'ABONDON**

NC

**NOMBRE
DE STAGIAIRES**

NC



FORMATION

CHANTER AVEC LES TOUT-PETITS pourquoi, comment et quoi ?

Il ne s'agit pas d'un cours de chant au sens de chant choral ou de chant lyrique, mais de partage ou de découvertes d'outils pédagogiques très simples à mettre en place dans une pratique quotidienne du chant avec des enfants.

OBJECTIFS

- Chanter avec les enfants
- Rythmer avec les enfants au moyen d'instruments simples
- Faire le lien entre chant et motricité.
- Utiliser le chant pour développer le vocabulaire
- Acquérir ou renforcer son répertoire musical

AU PROGRAMME

PUBLIC VISÉ

- Professionnels de la petite-enfance
- Etudiants
- Parents & grands-parents

PRÉREQUIS

Aucun prérequis

STAGIAIRES

6 à 12

- Etre à l'aise avec sa voix, s'imprégner des apports de Ward, Kodaly et Dalcroze
- Mettre en œuvre le pouvoir apaisant et social du chant
- Savoir utiliser les instruments qui peuvent nous aider
- Acquérir ou renforcer son répertoire

FORMATRICES

FRANÇOISE NICAISE

Association Boîte à lettres, Françoise Nicaise a été éducatrice de jeunes enfants et infirmière

SOLINE BRICOUT

Formatrice titulaire d'un diplôme d'orthophoniste de l'université de médecine de Tours en 1992 et travaillant auprès d'enfants depuis plus de 20 ans

MODALITÉ D'EVALUATION

- Questionnaire de positionnement pour évaluer les acquis.
- Evaluation de la satisfaction à chaud et à froid

DÉLAI D'ACCÈS

15 jours minimum entre la demande et le début de l'action de formation

INDICATEURS DE RÉSULTATS

Depuis 2021, Aucune session organisée

MOYENS TECHNIQUES

- Salle de formation équipée d'un vidéo projecteur
- Instruments de musique, partitions fournies

ACCESSIBILITÉ

Formation accessible à tous, en cas de besoins spécifiques en lien avec une situation de handicap contacter notre référente

MÉTHODES & RESSOURCES

- Alternance de théorie et de pratique
- Travail par petits groupes
- Distribution d'un support de cours



CHANTER AVEC LES TOUT-PETITS

22 et 23 septembre 2022 // 4 et 5 mars 2023 // 13 et 14 mars 2023 au Pays Basque

50% THÉORIE
50% PRATIQUE

DURÉE
2 jours, soit 14 heures

LIEUX
A PAU, FEE Espace Prévert
et 1 session à Souraïde (Pays-basque)

TARIF PAR STAGIAIRE

- Financement par employeur ou OPCO : **350€**
- Financement par particulier, demandeur d'emploi : **150€** (places limitées)

JOUR 1

Différences entre jeux de nourrice, comptines, rondes, chants, mimes... Cette journée est consacrée à l'apprentissage de chants de nourrice et jeux de doigts. Vous comprendrez en quoi le chant est important et comment choisir un chant en fonction des enfants.

JOUR 2

Améliorer ses compétences en chant : théorie et pratique. Cette journée est consacrée à la constitution d'un répertoire et d'exercices de chant.

TAUX DE
SATISFACTION

NC

TAUX
D'ABONDON

NC

NOMBRE
DE STAGIAIRES

NC



FORMATION

APPRENDRE A LIRE ET ECRIRE

de tout son corps

Cette formation a pour finalité de proposer aux adultes et aux professionnels de la petite enfance et de l'enseignement des outils pédagogiques afin d'apprendre à lire et à écrire aux enfants. On bouge, on chante et on s'amuse.

OBJECTIFS

Découvrir l'intérêt d'utiliser toutes nos perceptions sensorielles (l'œil, la main et l'oreille) pour favoriser l'apprentissage de la lecture et de l'écriture pour tous, à tous les âges, et être capable de le faire vivre à tout public.

AU PROGRAMME

PUBLIC VISÉ

- Professionnels de la petite-enfance
- Etudiants
- Parents & grands-parents

- Utiliser la méthode gestuelle de Grosselin pour l'apprentissage de la lecture
- Maîtriser la progression du geste graphique grâce au chant gestué et à l'écriture chantée de Théa Bugnet
- Comprendre l'importance du chant et du rythme dans les apprentissages et savoir les travailler
- Aborder la « grammaire autrement » par le jeu et le chant

PRÉREQUIS

Aucun prérequis

STAGIAIRES

6 à 12

FORMATRICE

FRANÇOISE NICAISE

Association Boîte à lettres,
Françoise Nicaise a été
éducatrice de jeunes
enfants et infirmière

MODALITÉ D'EVALUATION

- Questionnaire de positionnement pour évaluer les acquis.
- Evaluation de la satisfaction à chaud et à froid

DÉLAI D'ACCÈS

15 jours minimum entre la demande et le début de l'action de formation

INDICATEURS DE RÉSULTATS

Depuis 2021, voir tableau de droite

MOYENS TECHNIQUES

- Salle de formation équipée d'un vidéo projecteur
- Cartes de phonimie, instruments de musique, coussin de sable, lettres, mobiles, jeux, partitions.

ACCESSIBILITÉ

Formation accessible à tous, en cas de besoins spécifiques en lien avec une situation de handicap contacter notre référente

MÉTHODES & RESSOURCES

- Temps d'analyse de pratiques
- Temps de remédiation
- Travaux en petits groupes



APPRENDRE A LIRE ET ECRIRE

07/14/21/28 janvier et 4 février 2023

50% THÉORIE
50% PRATIQUE

DURÉE
5 jours soit 35 heures

LIEUX
A PAU, FEE Espace Prévert

TARIF PAR STAGIAIRE

- Financement par employeur ou OPCO : 800€
- Financement par particulier, demandeur d'emploi : 250€ (places limitées)

JOUR 1 ET 2 : LA LECTURE

Formation à la phonimie de Grosselin : qui est Grosselin, qu'est-ce que la phonimie, en quoi aide-t-elle l'apprenant ? Comment mener une leçon de lecture, comment écrire avec l'alphabet mobile, faire des dictées muettes.

JOUR 3 ET 4 : LA MOTRICITÉ ET L'ÉCRITURE

Formation à la méthode « Bon Départ » de Théa Bugnet. L'écriture chantée et rythmée : comment ça marche, comment fait-on ? Exercices de rythme (claves, coussin de sable), travail de la main, des yeux.

JOUR 5 : LA GRAMMAIRE

En utilisant tous les acquis des jours précédents, les stagiaires découvrent comment apprendre la grammaire « autrement »

TAUX DE
SATISFACTION

90%

TAUX
D'ABONDON

0

NOMBRE
DE STAGIAIRES

6



FORMATION

LA PARENTALITE ET SES DIFFICULTES

Cette formation a pour but de sensibiliser les professionnels à la psychologie et psychopathologie périnatale pour prévenir les problèmes psychopathologiques

OBJECTIFS

- Prévenir les problèmes psychopathologiques parentaux
- Prévenir et évaluer les difficultés du bébé
- Accompagner l'émergence des compétences parentales

AU PROGRAMME

PUBLIC VISÉ

- Psychologues, Médecins Infirmiers, Sages-femmes, Educateurs, assistants-maternels

- Grossesse maternité et parentalité
- Les liens d'attachement
- Perturbations pendant la grossesse, pendant et après l'accouchement
- Les conséquences des pathologies mentales parentales sur les enfants
- Les thérapeutiques

PRÉREQUIS

Aucun prérequis

STAGIAIRES

6 à 12

FORMATRICE

FILOMENA BAYLE

Filomena Bayle est Docteur en Psychologie. A travaillé comme psychologue clinicienne au Centre Hospitalier des Pyrénées-Pau, à L'Assistance Publique de Paris et au Ceccof Paris. Elle a travaillé en Périnatalité, en pédopsychiatrie, en gériatrie et dans le champ d'évaluations pour le Juge des Enfants. Elle a enseigné pendant 14 ans dans deux Universités (Angola, Portugal), fait des formations en Périnatalité, Pédopsychiatrie et Gériatrie. Elle prépare un Post-Doctorat à Tahiti sous la direction de Sylvain Missonnier et Bernard Golse

MODALITÉ D'EVALUATION

- Questionnaire de positionnement pour évaluer les acquis.
- Evaluation de la satisfaction à chaud et à froid

DÉLAI D'ACCÈS

15 jours minimum entre la demande et le début de l'action de formation

INDICATEURS DE RÉSULTATS

Depuis 2021, Aucune session organisée

MOYENS TECHNIQUES

- Salle de formation équipée d'un vidéo projecteur

ACCESSIBILITÉ

Formation accessible à tous, en cas de besoins spécifiques en lien avec une situation de handicap contacter notre référente

MÉTHODES & RESSOURCES

- Travail en petit groupe
- Mise en situation
- Etude de cas pratique



LA PARENTALITE ET SES DIFFICULTES

24 et 25 novembre 2022 puis 8 et 9 décembre 2022

50% THÉORIE
50% PRATIQUE

DURÉE
4 jours soit 28 heures

LIEUX
A PAU, FEE Espace Prévert

TARIF PAR STAGIAIRE

- Financement par employeur ou OPCO : 800€
- Financement par particulier, demandeur d'emploi : 200€ (places limitées)

JOUR 1

Psychologie et psychopathologie périnatale / Développement du fœtus et du bébé

JOUR 2

Accidents de la parentalité / Adolescence et grossesse / Perturbations du comportement alimentaire

JOUR 3

Addiction et grossesse / La parentalité dans un contexte psychiatrique

JOUR 4

Perturbations après l'accouchement / Le travail interdisciplinaire et les visites à domicile/ Thérapeutiques

TAUX DE
SATISFACTION

NC

TAUX
D'ABONDON

NC

NOMBRE
DE STAGIAIRES

NC



FORMATION

LA COMMUNICATION ET LE LANGAGE du tout petit enfant

Il s'agit avec cette formation, d'améliorer nos connaissances sur le développement de la communication et du langage chez le tout petit, afin de mettre en place les conditions qui favorisent leurs émergences et de repérer le plus précocement possible les troubles de cette trajectoire

OBJECTIFS

- Connaître, grâce aux recherches récentes, les composantes qui favorisent le développement de la communication et du langage chez le tout petit
- Savoir les stimuler et les favoriser
- Repérer précocement les troubles de la trajectoire neuro-développementale de la communication et du langage

AU PROGRAMME

PUBLIC VISÉ

- Professionnels de la petite-enfance
- Etudiants
- Parents & grands-parents

- Acquisition et développement du langage chez le jeune enfant : compétences sociales, fonctions pré-linguistiques, rythme, apprentissage sensori-moteur
- Troubles de la trajectoire neuro-développementale de la communication

PRÉREQUIS

Aucun prérequis

FORMATRICE

SOLINE BRICOUT

Formatrice titulaire d'un diplôme d'orthophoniste de l'université de médecine de Tours en 1992 et travaillant auprès d'enfants depuis plus de 20 ans

STAGIAIRES

6 à 12

MODALITÉ D'EVALUATION

- Questionnaire de positionnement pour évaluer les acquis.
- Evaluation de la satisfaction à chaud et à froid

DÉLAI D'ACCÈS

15 jours minimum entre la demande et le début de l'action de formation

INDICATEURS DE RÉSULTATS

Depuis 2021, Aucune session organisée

MOYENS TECHNIQUES

- Salle de formation équipée d'un vidéo projecteur

ACCESSIBILITÉ

Formation accessible à tous, en cas de besoins spécifiques en lien avec une situation de handicap contacter notre référente

MÉTHODES & RESSOURCES

- Alternance théorie et pratique
- Travail en petit groupe
- Temps d'échanges et d'analyse avec les stagiaires



LA COMMUNICATION ET LE LANGAGE

5 et 12 décembre 2022 // 13 et 20 janvier 2023 // 25 mars et 1er avril 2023 // 12 et 13 mai 2023

50% THÉORIE
50% PRATIQUE

DURÉE

2 jours soit 14 heures

LIEU

A PAU, FEE Espace Prévert

TARIF PAR STAGIAIRE

- Financement par employeur ou OPCO : **350€**

- Financement par particulier, demandeur d'emploi : **150€** (places limitées)

JOUR 1

• PARLER, C'EST COMMUNIQUER

Connaître les compétences sociales précoces (regard, pointage, demande, attention conjointe, tour de rôle...)

• PARLER, C'EST ARTICULER

Faire le lien entre l'articulation des sons et les fonctions pré linguistiques (respiration, succion, déglutition, mastication) et comprendre le rôle des fonctions pré linguistiques

• PARLER, C'EST DU RYTHME

Comprendre l'importance du rythme dans l'acquisition du langage et comment le travailler. Savoir réagir face à un enfant qui bégaye.

JOUR 2

• PARLER, C'EST DIRE DES MOTS

Comprendre l'apprentissage sensori-moteur- Apprendre une trentaine de signes

• PARLER, C'EST DIRE DES PHRASES

Comprendre ce qu'est la plasticité cérébrale, le rôle de la répétition et de l'imitation.
Repérer les troubles de la trajectoire neuro-développementale de la communication et savoir quand orienter un enfant en consultation spécialisée.

**TAUX DE
SATISFACTION**

NC

**TAUX
D'ABONDON**

NC

**NOMBRE
DE STAGIAIRES**

NC

CALENDRIER DES FORMATIONS 2022

Juillet		Août		Septembre		Octobre		Novembre		Décembre	
1	V	1	L	1	J	1	S	1	M	1	J
2	S	2	M	2	V	2	D	2	M	2	V
3	D	3	M	3	S	3	L	3	J	3	S
4	L	4	J	4	D	4	M	4	V	4	D
5	M	5	V	5	L	5	M	5	S	5	L
6	M	6	S	6	M	6	J	6	D	6	M
7	J	7	D	7	M	7	V	7	L	7	M
8	V	8	L	8	J	8	S	8	M	8	J
9	S	9	M	9	V	9	D	9	M	9	V
10	D	10	M	10	S	10	L	10	J	10	S
11	L	11	J	11	D	11	M	11	V	11	D
12	M	12	V	12	L	12	M	12	S	12	L
13	M	13	S	13	M	13	J	13	D	13	M
14	J	14	D	14	M	14	V	14	L	14	M
15	V	15	L	15	J	15	S	15	M	15	J
16	S	16	M	16	V	16	D	16	M	16	V
17	D	17	M	17	S	17	L	17	J	17	S
18	L	18	J	18	D	18	M	18	V	18	D
19	M	19	V	19	L	19	M	19	S	19	L
20	M	20	S	20	M	20	J	20	D	20	M
21	J	21	D	21	M	21	V	21	L	21	M
22	V	22	L	22	J	22	S	22	M	22	J
23	S	23	M	23	V	23	D	23	M	23	V
24	D	24	M	24	S	24	L	24	J	24	S
25	L	25	J	25	D	25	M	25	V	25	D
26	M	26	V	26	L	26	M	26	S	26	L
27	M	27	S	27	M	27	J	27	D	27	M
28	J	28	D	28	M	28	V	28	L	28	M
29	V	29	L	29	J	29	S	29	M	29	J
30	S	30	M	30	V	30	D	30	M	30	V
31	D	31	M			31	L			31	S

FORM01 : NATURE

FORM03 : MOTRICITE

CALENDRIER DES FORMATIONS 2023

Janvier		Février		Mars		Avril		Mai		Juin	
1	D	1	M	1	M	1	S	1	L	1	J
2	L	2	J	2	J	2	D	2	M	2	V
3	M	3	V	3	V	3	L	3	M	3	S
4	M	4	S	4	S	4	M	4	J	4	D
5	J	5	D	5	D	5	M	5	V	5	L
6	V	6	L	6	L	6	J	6	S	6	M
7	S	7	M	7	M	7	V	7	D	7	M
8	D	8	M	8	M	8	S	8	L	8	J
9	L	9	J	9	J	9	D	9	M	9	V
10	M	10	V	10	V	10	L	10	M	10	S
11	M	11	S	11	S	11	M	11	J	11	D
12	J	12	D	12	D	12	M	12	V	12	L
13	V	13	L	13	L	13	J	13	S	13	M
14	S	14	M	14	M	14	V	14	D	14	M
15	D	15	M	15	M	15	S	15	L	15	J
16	L	16	J	16	J	16	D	16	M	16	V
17	M	17	V	17	V	17	L	17	M	17	S
18	M	18	S	18	S	18	M	18	J	18	D
19	J	19	D	19	D	19	M	19	V	19	L
20	V	20	L	20	L	20	J	20	S	20	M
21	S	21	M	21	M	21	V	21	D	21	M
22	D	22	M	22	M	22	S	22	L	22	J
23	L	23	J	23	J	23	D	23	M	23	V
24	M	24	V	24	V	24	L	24	M	24	S
25	M	25	S	25	S	25	M	25	J	25	D
26	J	26	D	26	D	26	M	26	V	26	L
27	V	27	L	27	L	27	J	27	S	27	M
28	S	28	M	28	M	28	V	28	D	28	M
29	D			29	M	29	S	29	L	29	J
30	L			30	J	30	D	30	M	30	V
31	M			31	V			31	M		

FORM05 : CHANT